

Rundbrief – April 2020

Neue Nachbarschaften in Rheinland-Pfalz

Zusammen GEGEN CORONA!

SIE BRAUCHEN HILFE?
SIE WOLLEN HELFEN!
Einkaufen - Besorgungen - Beratungen
oder Zuhören am Telefon

MELDEN SIE SICH EINFACH:
Hillscheid - 0 26 24 - 94 27 991
Hilgert - 0 26 24 - 94 94 188
Höhr-Grenzhausen - 0 26 24 - 104 104

WIR SIND FÜR ALLE DA!!!



Bundesarbeitsgemeinschaft
im Rheinland
im Saarland
im Moselland
im Hunsrück
im Nordpfälzerland
im Südwestpfälzerland
im Südostpfälzerland
im Westpfälzerland
im Südostpfälzerland
im Südwestpfälzerland
im Südostpfälzerland

ad-hoc © Nel(i)E
(Netzwerk (U)berwinterte Eisenstadt)

Corona-Gefahr
Wir lassen Sie nicht allein

Sind Sie über 70 Jahre und/oder haben Vorerkrankungen
oder sind sonst besonders pflegebedürftig?
Dann gehören Sie zur besonders gefährlichen
Risikogruppe, die Sie zu schützen gilt.

Besondere Sorgenfächer und Einkaufshilfen bieten eine Gefährdung, und man hat wegen
Kontakt oft nicht verhindern kann und Kaiser oder Einkaufshilfen Übertragungswegen für
den Virus besteht.

Um das Risiko einer Erkrankung zu mindern, sollten wir es bei der Möglichkeit schaffen,
dass Sie sich einen Helfer mit gutem Kontakt aussuchen.

Wir sind eine Gruppe von Menschen, die nicht der Pandemie erliegen und gerne helfen
und z.B. die Einkaufs für Sie übernehmen.

Unser „ad-hoc-Telefon“ (Hotline)
06237 | 97 60 993

Wir unterstützen Sie bei individueller Unterstützung, die wir in dieser besonderen Zeit
erbringen können.

*Bitte zögern Sie nicht,
dieses ehrenamtliche Angebot wahrzunehmen.
Wir machen das wirklich gerne!*

Als Beitrag zu unserer aller Wohl. ©

Corona-Tipps aus den Initiativen!

Projekte der Landesinitiative helfen mit besonderen Aktionen und Ideen in der Corona-Krise. Unserem Aufruf, gute Beispiele aus den Projekten zu senden, sind einige Initiativen nachgekommen. Wir haben diese für Sie zusammengestellt.

Mehr erfahren



Projekt des Monats April!

Über die Jahre hat sich der „Treff im Stift“ in Bingen zu einem wichtigen Begegnungsraum für die Nachbarschaft, das Quartier und auch die Stadt entwickelt. Und jetzt – in der Corona-Krise – erfährt auch das Stift selbst nachbarschaftliche Unterstützung.

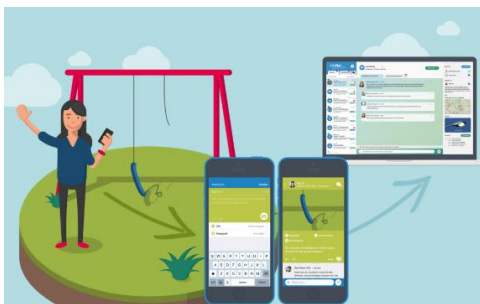
Lesen Sie mehr im Interview



Neues von nebenan.de!

Gemeinsam können wir unseren Partner von nebenan.de unterstützen die Lücken im Netzwerk zu schließen, sodass Nachbarschaftshilfe flächendeckend möglich ist. Sehen Sie zudem wie die Bundesfamilienministerin das Projekt unterstützt!

[Mehr erfahren](#)



Digitale Dörfer für alle!

Die Apps der Digitalen Dörfer sind jetzt landesweit nutzbar. Das Projekt Digitale Dörfer wurde bereits seit 2015 vom Fraunhofer IESE und dem Land Rheinland-Pfalz entwickelt.

[Mehr erfahren](#)

Kontakt

Bundesarbeitsgemeinschaft Seniorenbüros e.V. (BaS)
Thomas-Mann-Str. 2-4
53111 Bonn

E-Mail: scholl@seniorenbueros.org

Internet: www.neue-nachbarschaften.rlp.de

